

COLUMNA

Verd

LAURA SCHÜTZ/FMR

Plausieu charrescha il tren tras la cuntrada. Guauds, punts e prads pasan speravia. Els cumparan per in mumentin or da la brentina e svaneschan lura gist puspè. Jau lasch girar mia egliada e surri. Igl è in bel sentiment da stuair far nagut e da tuttina s'avanzar.

Jau n'hai nagina idea, quant ditg che jau ses gia qua. Durant viagiar na valan betg las medemas leshas da temp sco uschiglio. Visavi da mai sesa ina dama, la suletta outra passagiera dal tren. Ella ha sbassà ses chau, sia fatscha n'è betg visibla pervia da la chapella. Profundada en in cudesch sfeglia ella las paginas, mo paucas èn anc d'anzanz. Jau ser ils eglis e giaschel en la pultruna pulstrada.



L'enconuscent maletg «Compartment C, Car 293» ha l'artist american Edward Hopper creà dal 1938.

FOTO MAD

Cura che jau avr ils eglis, vesa tut anc ora exact sco avant. N'essan nus betg pir gist charrads sper questa punt là? Tut è verd, la cuntrada ed il vagun. Verd, verd ed anc ina giada verd. Pertge na m'è quai betg gia dà en egl avant?

Sulettamain la dama en sia rassa naira serrada fin al culiez sa distingua dal conturn. Anc adina legia

ella ses cudesch. Na stuess ella betg gia daditg esser a fin?

Insaco ma pari tuttenina vaira stitg en qua. Desperada m'auz jau per avrir la fanestra – ma adumbatten. Jau sun pigliada.

Jau guard giu sin la dama che sesa anc adina qua cun in'egliada sbassada. «Perstgisai», rump jau il silenzi. «Cura è quai qua a la

fin?» Per l'emprima giada durant quest viadi sa drizza ella si e ma guarda. Ses eglis blaus paran surprais. «Ma quai pos gea mo ti decider», manegia ella.

L'onn 2020 hai dà in exposiziun a la «Fondation Beyeler» a Riehen/Basilea cun maletgs d'Edward Hopper, ils quals pon en general ir bain a prà cun il temp da corona. Il text «Verd» sa basa sin in maletg d'Edward Hopper – numnadamain «Compartment C, Car 293».

Laura Schütz da Falera lavura sco praticanta redacziunala tar la FMR.

«Vair èsi che la litteratura rumantscha ha considerà onns ed onns l'indigenat sco in equivalent da qualitad.

Felix Giger en Litteratura 13 (1990)

AURA

Sulegl er per la fin d'emna

Situaziun generala: Ina zona da pressiuin auta sur il Balcan cumenza ad influenzer puspè l'aura en Svizra.

Oz: Nord da la Alps e Grischun Central: La damaun ferm surtratg ed in zic precipitaziuns, sur 500 fin 700 meters naiv. Durant il di pli e pli sulegliv. Temperatura fin 7 grads. Sid da las Alps ed Engiadina: Ferm surtratg e paucas precipitaziuns, sur 1200 meters naiv.

Prognosa: Nord: Sonda e dumengia per gronda part sulegliv. Sid: La fin d'emna aura detg sulegliva.

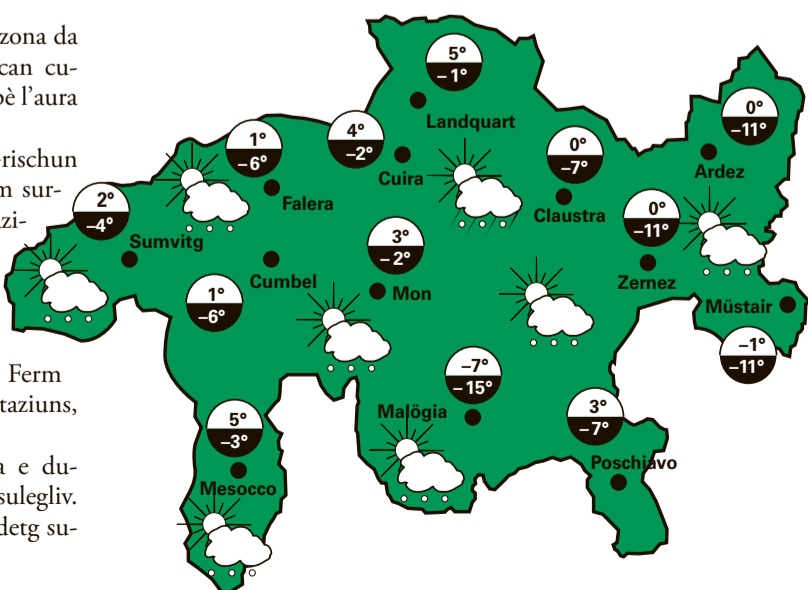


FOTO-FINISH

Il bel placat – la fasa cotschna

As regurdais vus anc dal placat da la Viafier retica creà dad Augusto Giacometti, preschentà en questa seria da bels placats? Il maletg era dominà dad in grond parasol – in parasol cotschen. Bain pussaivel ch'il biro da grafica grischun «Trimarca» s'haja laschà inspirar l'onn 1989 da la color dominante sin quel placat vegl. E natiralmain dattan ils trens cotschens – sco giudim il placat – la color a quest placat. Dal rest, il surnum e slogan legendar da la «pitschna cotschna» na vegn oz betg pli propagà activamain da la Viafier retica. Bain savend che la Viafier retica n'era insumma betg adina cotschna. Las emprimas locomotivas ed ils vaguns avevan en il decurs dals davos 125 onns da tuttas colors: verd, brin, blau/crème (Pullmann-Express) e lura er cotschen. Pir a partir dals onns 1950/60 s'ha lura la color cotschna etablida ed è daventada ina marca – apunta la «pitschna cotschna». (fmr/dat)



FOTO MAD/VIAFIER RETICA

IL TIP

Tge far cunter la savur da l'agl?

HANS HUONDER/FMR

Aggl è apparentamain fitg sana. Questa sort da planta – ina spezia dal por – è adattada per cundir differentas tratgas. Ils ins apprezzieschan l'agl – ils auters smaladeschan el pervia da sia savur.



Ma tge pon ins far per impedir che questa savur chaschunia malaveglia en in discurs suenter gentar, per exempel suenter avair mangià ina pizza cun agl. En questa situaziun datti in bun recept che po gidar. Prenda en bucca peterschigl frestg u ragisch da schentsch e mastegia quai insaquantas minutas. L'iel eteric neutralisescha la savur da l'agl. Medemamain po era latg gidar a neutralisar la savur malempernaiv-

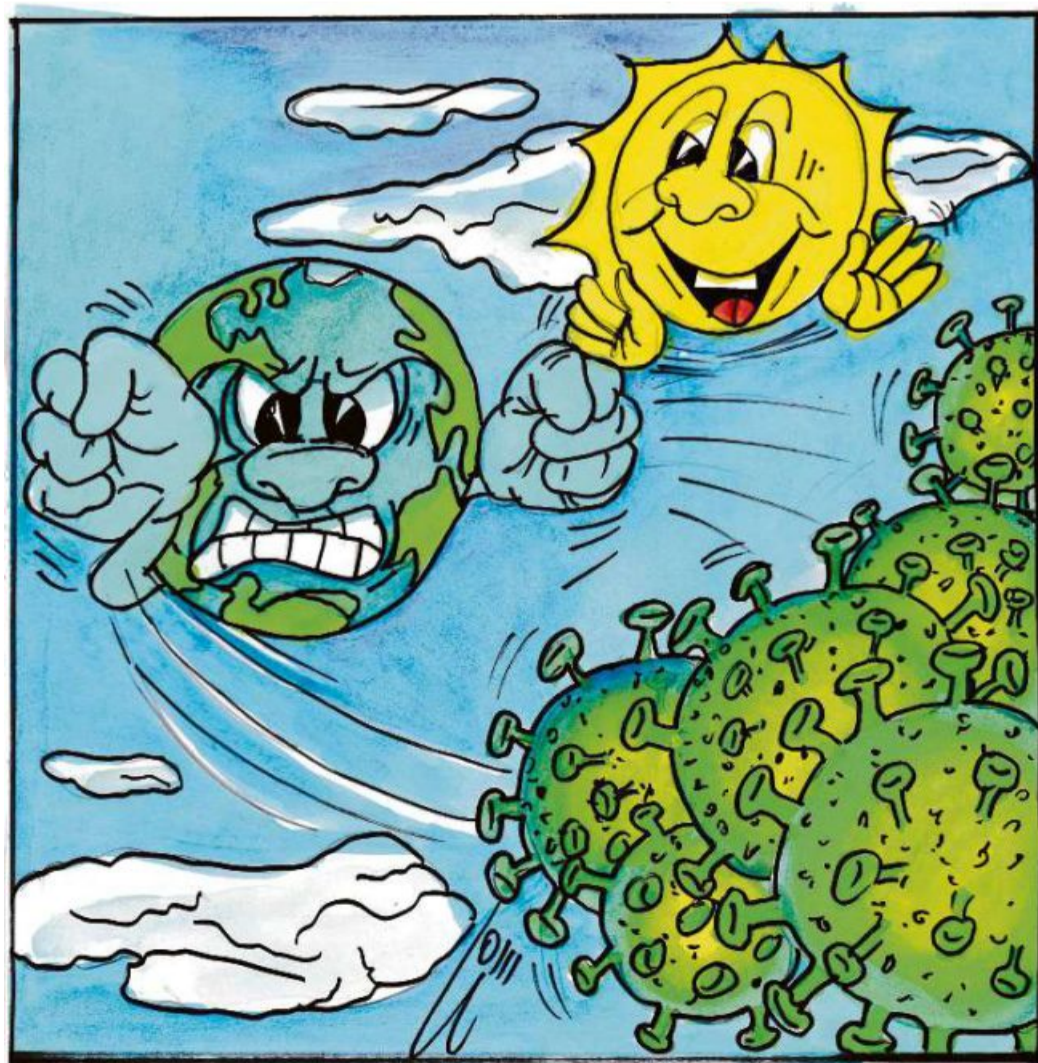
la. Prenda simplamain in schluc e tegn il latg circa 30 secundas en bucca. Uschia ha il partenari da discurs naginas difficultads cun tai, almain betg pervia da l'odur dal gentar.

Aggl na chaschuna dentant betg mo ina savur ord la bucca. Er ils fastizs sin ils mauns pon chaschunar ina savur. Per

impedir questa savur datti differentes meds. In da quels: Sfruschar en ils mauns cun sal u suc da citronas e laschar effectuar quai in zichel avon che lavar ils mauns cun aua tievia. Quai giada fitg spert encunter la savur da l'agl. Cun fundagl èsi medemamain pussaivel da neutralisar la savur da l'agl. Il meglier è da sfruschar en quel sin ils mauns levamain bletschs e silsuenter lavar schuber quels.

Dal reminent: Enfin che la savur da l'agl banduna il corp cuzzi en fin 20 uras.

Di per di dat ina redactura u in redactor da la FMR in tip a lecturas e lecturas – in cussegl u ina recumandaziun, senza impegn e senza garanzia che quel «tip» plaschia alura a tuttas e tuts.



CARICATURA LINUS FLEPP